

ELEMENTOS PLANIMÉTRICOS

CONVENÇÕES CARTOGRÁFICAS

Edificações: Igreja, Escola, Mina, Molino de vento, Muro de água, Campo de emergência, Farol, Localidade.

Linha transmissora de energia: Cerca, Linha telefônica.

Rodovias: auto-estrada pavimentada, sem pavimentação, sem pavimentação, caminho carroçável, pista, caminho e pista, trilho, trilho e pista.

Ferrovias: bitola larga, bitola estreita.

ATUALIZAÇÕES CARTOGRÁFICAS

COR MAGENTA - Localização por GPS e/ou imagens de Satélites

COR VERDE - Lançamento aprovado sem aprovação cartográfica

ELEMENTOS ALTIMÉTRICOS

Ponto trigonométrico, Referência de nível, Ponto astronômico, Ponto barométrico, Cota comprovada, Superfície deformada, Área.

ELEMENTOS DE HIDROGRAFIA

Curso d'água intermitente, Lago ou lagoa intermitente, Terreno sujeito a inundação, Salina, Sapo ou charco, Poço (água), Nascente, Rápido e cachoeira grandes, Rápido e cachoeira pequenas, Rochas submersas e a descoberto, Matas e represas: terra e alvenaria, Ancoradouro, Rio seco ou de alívio, Recife rochoso.

Convenções Temáticas

Limites	Distrital	Sub-Distrital	Sector Cenário
Distrito	Sub-Distrito	Sector Rural	Sector Urbano Aglomerado Rural

LIMITES

internacional, interestadual, intermunicipal, áreas especiais.

OBS: Os limites provenientes das fontes raster, representados na cor verde, estão desatualizados e devem ser desconsiderados.

MAPA MUNICIPAL ESTATÍSTICO

Escala: 1:300.000

Sistema de Coordenadas Geográficas em Latitudes/Longitudes - (SICG_GEO_2000)

Coordenadas Plano-Rectangulares em UTM - (SICG_2000)

Origem de datum: WGS 84 - Datum: WGS 84 - Proj4: [GEO_MC]

Projeção em coordenadas de 10.000 x 500 metros quadrados.

Este produto foi gerado a partir de dados geográficos e estatísticos produzidos pelo IBGE, com o apoio das equipes de planejamento, produção e distribuição de dados do IBGE, com o apoio técnico e financeiro do Ministério do Planejamento, Orçamento e Gestão.

MINISTÉRIO DO PLANEJAMENTO, ORÇAMENTO E GESTÃO
INSTITUTO BRASILEIRO DE GEOGRAFIA E ESTATÍSTICA

DIRETORIA DE GEOLOGIA, AGRICULTURA E PESQUISA DE CONSERVAÇÃO DE SOLOS E RECURSOS HÍDRICOS
AV. Brasil, 10.571 - Fone: 011 3241-1001
Rio de Janeiro - RJ - CEP: 20047-900

Geocódiço	Nome
1500859	Anapu

Localização do município no Mapeamento Sistemático

Articulação das Partes do Mapa

Localização no Estado

Fonte: Mapa Índice do Brasil - IBGE

CRONOLOGIA

MALHA TERRITORIAL	2010
EDIÇÃO	09/06/2011
Documentação técnica e documentação básica e atualizada	Consultar Metadados

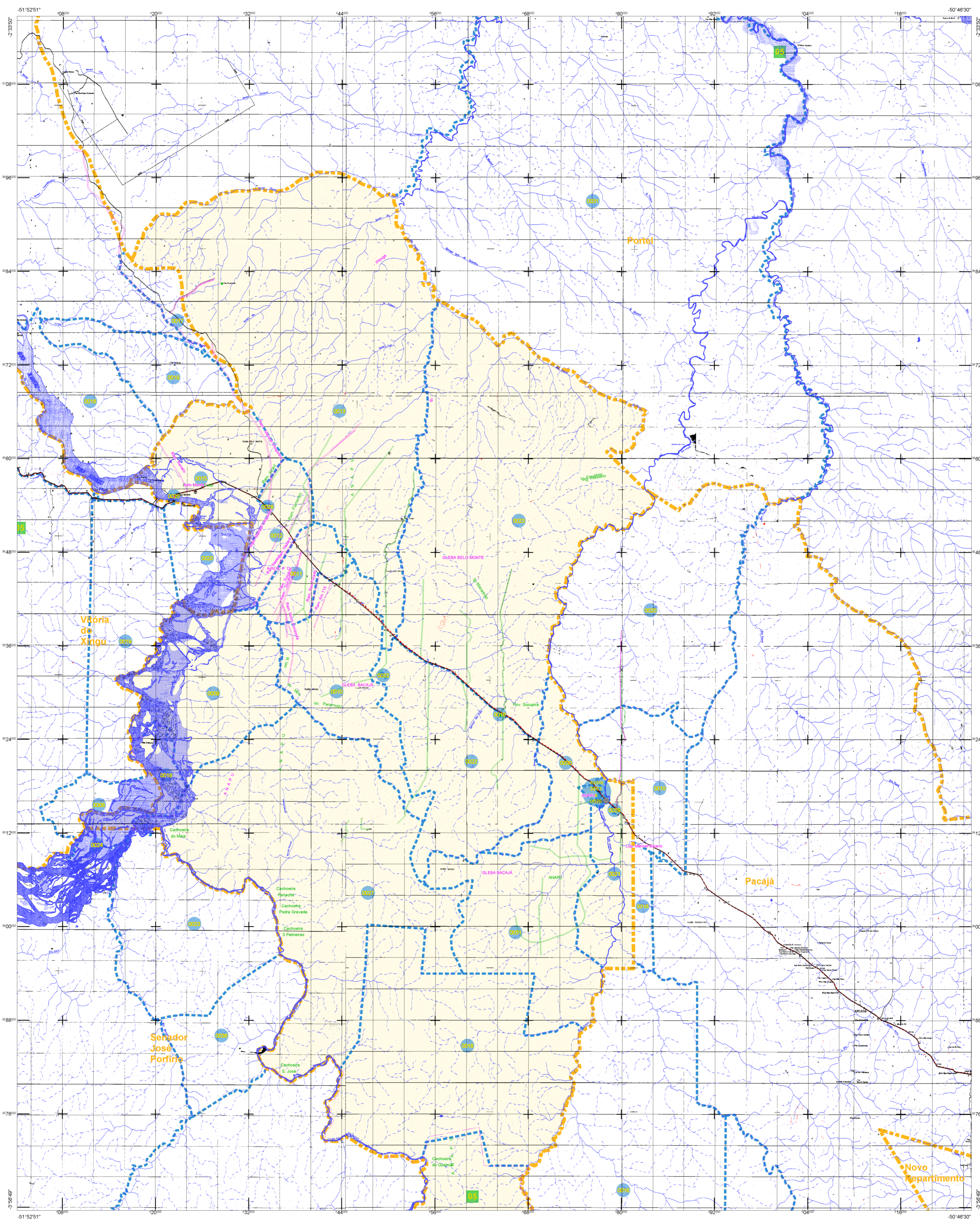
Anapu - PA

ASPECTOS FÍSICOS

Região	SUDESTE PARANENSE
Estado	PARANÁ
Município	ALTAMIRA
Área	
Altitude da Sede	
Coordenadas Geográficas	
Latitude	-3.472
Longitude	-51.198
E	478007.6
S	5616224.34
LC	01

IMPLEMENTAÇÃO

Coordenação Técnica		COORDENADOR
Coordenação de Cartografia		COORDENADOR
Coordenação de Tratamento de Dados		COORDENADOR
Coordenação de Produção		COORDENADOR
Coordenação de Qualidade		COORDENADOR
Elaboração		COORDENADOR
Coordenação de Documentação e Disseminação da Informação		COORDENADOR



ELEMENTOS PLANIMÉTRICOS

CONVENÇÕES CARTOGRÁFICAS

ELEMENTOS ALTIMÉTRICOS

ELEMENTOS DE HIDROGRAFIA

CONVENÇÕES TEMÁTICAS

IDENTIFICAÇÃO

LIMITES

NOTAS

CONVENÇÕES TEMÁTICAS

Límites: Distrital	---
Sub-Distrital	---
Sector Cenitário	---
Distrito	---
Sub-Distrito	---
Sector Rural	---
Sector Urbano Aglomerado Rural	---

IDENTIFICAÇÃO

Distrito	01	02	03	04	05
Sub-Distrito	01	02	03	04	05
Sector Rural	01	02	03	04	05
Sector Urbano Aglomerado Rural	01	02	03	04	05

LIMITES

internacional	---
interestadual	---
intermunicipal	---
áreas especiais	---

NOTAS

Os limites provenientes das fontes raster representados na cor verde desativados e devem ser desconsiderados.

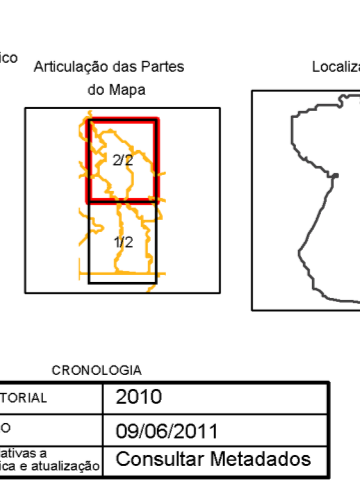
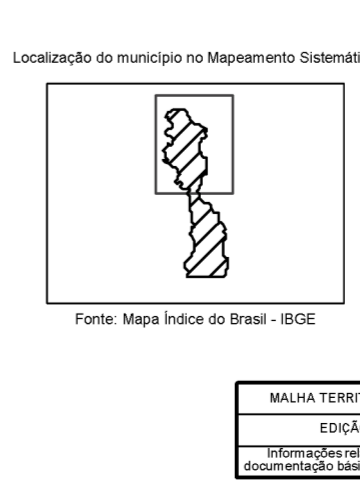
MAPA MUNICIPAL ESTATÍSTICO

Escala: 1:300.000

Sistema de Coordenadas Geográficas em Latitudes/Longitudes - (SICGEO) 2010
 Coordenadas Plano-Cartesianas em UTM - (SICGEO) 2010
 Origem de coordenadas: UTM Equador Meridional - (SICGEO) 2010
 Projeção de coordenadas: UTM
 Escala horizontal: 1:300.000
 Escala vertical: 1:300.000
 Este produto foi elaborado a partir de dados geográficos fornecidos por fontes externas, sendo a responsabilidade pela precisão dos dados e a validade dos resultados finais do mapa, bem como a utilização dos dados, de responsabilidade do usuário final.

MINISTÉRIO DO PLANEJAMENTO, ORÇAMENTO E GESTÃO
 INSTITUTO BRASILEIRO DE GEOGRAFIA E ESTATÍSTICA
 DIRETORIA DE GEODÉSIA, AGUARDANDO A PUBLICAÇÃO DA VERSÃO FINAL DO MAPA MUNICIPAL ESTATÍSTICO
 Av. Brasil, 15.571 - Fone: (51) 3414.1001
 Rio de Janeiro - RJ - CEP: 21.250-010

COORDENADA	NOBRE
1500859	Anapu



ASPECTOS FÍSICOS

REGIÃO: PARANENSE

MUNICÍPIO: ALTAMIRA

Altitude da Sede: 470,007 m

Latitude: -3,472 **Longitude: -51,198**

Coordenação Técnica: Coordenação de Cartografia

Coordenação Terceira: Coordenação de Estatísticas Territoriais

Coordenação Quarta: Coordenação de Estatísticas Territoriais

Coordenação Quinta: Coordenação de Estatísticas Territoriais

Coordenação Sexta: Coordenação de Estatísticas Territoriais

Coordenação Sétima: Coordenação de Estatísticas Territoriais

Coordenação Oitava: Coordenação de Estatísticas Territoriais

Coordenação Nona: Coordenação de Estatísticas Territoriais

Coordenação Dez: Coordenação de Estatísticas Territoriais